

CONCLUSION LEARNING CENTERS

Class biedt de oplossing!

Leren doen we continu! En iedereen leert en ontwikkelt zich op zijn eigen manier. Bij leren en ontwikkelen gaan we daarom steeds meer uit van de behoefte van het individu of een bepaalde doelgroep. De één heeft baat bij een klassikale training, de ander doet liever kennis op vanuit zijn eigen werkplek. De één zweert bij een online training, de ander raadpleegt juist een uitgebreide kennisbank met microlearnings. Hoe faciliteer je jouw medewerkers bij hun eigen unieke leerproces? Door te zorgen voor een leerplatform met een zo breed mogelijk aanbod van leerinterventies. Een leerplatform dat daarnaast zorgt voor grip en inzicht voor de organisatie. In een wereld die in een sneltreinvaart verandert is er behoefte aan oplossingen die daarop inspelen. Het leerplatform Class van Conclusion Learning Centers biedt die oplossing!

Class biedt onder andere:

- Supersnelle en slimme zoek- en boekfunctionaliteit
- Verschillende vormen van leren (klassikaal, blended, online, microlearnings, coaching, experts, webinar, fora)
- Persoonlijke omgeving met gepersonaliseerd aanbod
- Vernieuwde topicpagina's met een speelse indeling van verschillende vormen van leren
- Dynamisch samen te stellen leergroepen voor geautomatiseerde toewijzingen (bijvoorbeeld van content)
- Compliance management (certificeringen, leerpaden, rapportages)
- Opleidingsadministratie- en planning
- Auteursstool voor het creëren van online trainingen, interactieve video's en andere vormen van microlearning
- Integratie met andere systemen

SAAS oplossing met modulaire opbouw

Class is een Software as a Service (SAAS) oplossing. Het leerplatform is modulair opgebouwd volgens de modernste ICT-standaarden op basis van Microsoft .NET technologie. Je kunt het platform flexibel inrichten en aanpassen aan de huisstijl van jouw organisatie. Wij zijn ervan overtuigd dat er niet één systeem is dat alles kan en maken gebruik van de kracht en expertise van bestaande en nieuwe systemen, tools of content binnen jouw eigen leerecosysteem.



Figuur 1: bouwstenen van een leerecosysteem

CONCLUSION LEARNING CENTERS

Het leerplatform

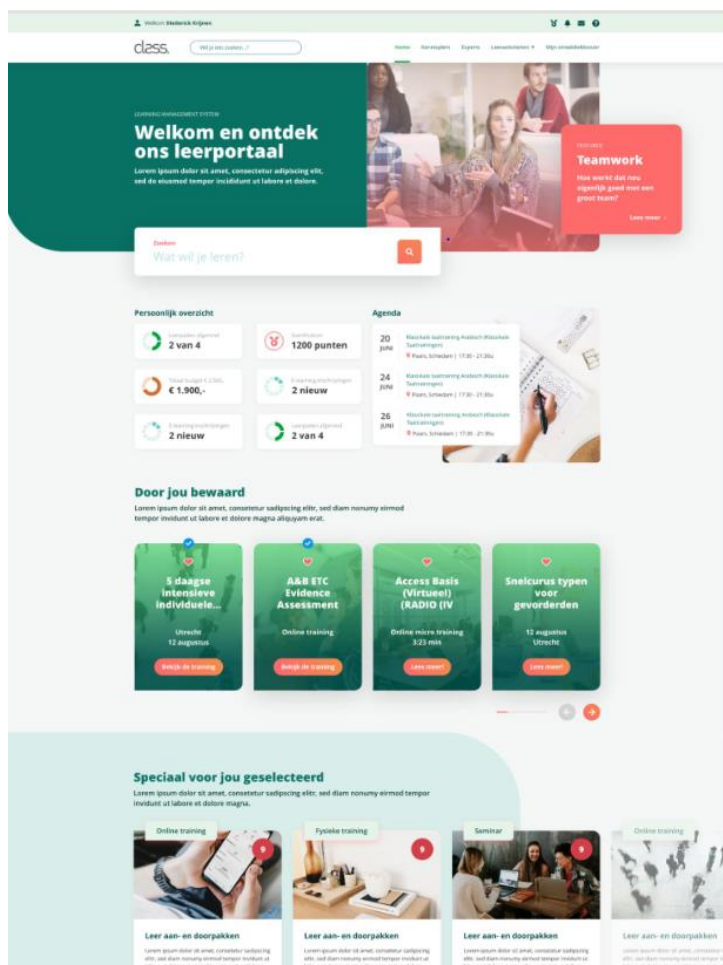
Het leerplatform van Class is dé plek voor de medewerkers en managers waar ze alles kunnen vinden over leren en ontwikkelen. Het leerplatform:

- Is herkenbaar: frisse vormgeving aangepast aan de huisstijl van de organisatie
- biedt passend aanbod: voor iedere doelgroep aanbod dat aansluit bij de behoefte van de medewerker
- is interactief: het platform heeft interactieve afbeeldingen, video's en mogelijkheden om met elkaar in contact te komen. Je kunt reageren op elkaars content en de content beoordelen

Het leerplatform is toegankelijk via verschillende devices (desktop, tablet en mobiele telefoon) en bestaat uit verschillende elementen.

Zoek & Boek

Vanuit de innovatieve en gebruiksvriendelijke startpagina heeft de medewerker toegang tot diverse vormen van leren. Van klassikaal tot microlearning. Snel een online training starten of een vraag stellen aan een expert, het is allemaal mogelijk op het leerplatform. Naast je persoonlijke overzicht met de status van je ontwikkelactiviteiten en je agenda, navigeer je via de persoonlijke blokken eenvoudig naar passend aanbod. De blokken tonen onder andere suggesties voor jouw ontwikkeling op basis van bijvoorbeeld jouw functie of de door jou eerder gevolgde ontwikkelactiviteiten.



CONCLUSION

LEARNING CENTERS

In Class zoek je eenvoudig op allerlei soorten content. Het leerplatform geeft suggesties voor verschillende soorten content zoals klassikale trainingen en e-learning. Heb je een passende leeractiviteit gevonden, dan schrijf je je met twee muisklikken in. Direct na de inschrijving volgt het goedkeuringsproces door de leidinggevende. Het is mogelijk om meerdere lagen van goedkeuring in te richten met een drempelbedrag.

Interactieve leeroplossing

Ons leerplatform biedt talloze mogelijkheden voor interactieve leeroplossingen, in te delen voor verschillende doelgroepen.

- *E-learning*
Je kunt e-learning modules (SCORM 1.2 standaard) gemaakt in een externe auteurstool afspeelen op het leerplatform. Ook externe content is met behulp van LTI (Learning Tools Interoperability) eenvoudig te ontsluiten. Met de verschillende cursusformats is het mogelijk om zelf modules te creëren.
- *Toetsen*
Op het leerplatform kunnen toetsen worden samengesteld. Een toets kan meerkeuzevragen, waar/onwaar-vragen, kort-antwoordvragen en koppelvragen bevatten. Naast de verschillende soorten vragen biedt Class opties als het automatisch verbeteren van antwoorden, het weergeven van herkansvragen en het toekennen van afrondingsvereisten zoals een cijfer.
- *Kennisdeling*
Via een forum of chat kunnen medewerkers onderling met elkaar in contact treden om vragen te stellen of te discussiëren over bepaalde onderwerpen. Ook kunnen ze heel eenvoudig kennis delen of een kennisbank (Wiki) opzetten voor bepaalde onderwerpen.
- *Docent*
De docent kan een opdracht formuleren voor de medewerkers. De medewerkers kunnen de oplossing uploaden, of rechtstreeks op het leerplatform een tekst publiceren. De docent kan de bestanden eenvoudig bekijken en beoordelen. Ook het begeleiden en coachen van de medewerkers via de 1 op 1 chat is mogelijk.

Auteurstool

Wil je online content ontwikkelen ter ondersteuning van een blended traject? Of klassikale content omzetten in online content? Dit kan allemaal! Docenten en beheerders kunnen interactieve online trainingen, interactieve video's, artikelen, kennisbanken, interactieve presentaties en games ontwikkelen.

Kennisplein

Medewerkers vinden in het kennisplein alle informatie rondom thema's, vakgroepen- en/of expertises die relevant zijn voor de organisatie. Via een specifieke pagina kan de medewerker eenvoudig documenten, links en video's in alle gangbare Microsoft Office formaten en PDF toevoegen. Zij kunnen zelf tags toevoegen, zodat een document of video beter vindbaar is voor collega's. De opleidingen en e-learnings kunnen alleen worden toegevoegd door beheerders van het leerplatform. Het resultaat is een rijkgevoerd leerplatform waar medewerkers anytime, anywhere hun kennis kunnen opdoen of delen.

Dynamische leergroepen

Een dynamische leergroep is een groep medewerkers die op basis van bepaalde criteria tot een leergroep behoort. Dit kunnen vaste eigenschappen zijn zoals het team van de medewerker, een functie of de datum van indiensttreding. Het kan ook gebaseerd zijn op dynamische eigenschappen,

CONCLUSION

LEARNING CENTERS

zoals een specifieke doelgroep of een bepaalde interesse. Aan een dynamische leergroep kunnen verschillen soorten content zoals klassikale trainingen, online trainingen, microlearnings, leerpaden, topics en homepage items worden gekoppeld. Met dynamische leergroepen creëer je eenvoudig een leerplatform met passend aanbod voor elke doelgroep.

Topic

Er is steeds meer behoefte om gepersonaliseerd aanbod aan te bieden aan een bepaalde doelgroep. Dit kan heel eenvoudig door op het leerplatform een topicpagina in te richten. Een topic is een onderwerp waarin een specifieke groep van gebruikers in de organisatie geïnteresseerd is. Op de speels opgebouwde topicspagina worden, naast een inleidende tekst in een banner, verschillende blokken met content getoond die betrekking hebben op het topic. Je kunt als organisatie zoveel topicpagina's aanmaken als waar behoefte aan is. Een topicpagina kun je openstellen voor heel de organisatie of koppelen aan een dynamische leergroep.

Compliance management

Class geeft een organisatie inzicht in de compliance van haar medewerkers en biedt overzichtelijke rapportages. Leerpaden kunnen worden ingezet om medewerkers de benodigde vakinhoudelijke opleidingen of (verplichte) certificeringen te laten volgen.

- *Leerpaden*
Koppel automatisch leerpaden aan medewerkers door gebruik te maken van de dynamische leergroepen. Maak bijvoorbeeld een leerpad voor een specifieke functie en koppel automatisch alle medewerkers met deze functie. Of koppel alle medewerkers met een recente indienstdatum aan een onboarding leerpad.
Leerpaden bieden een modulair overzicht van verplichte en niet verplichte leerinterventies, certificeringen en gekoppelde competenties. De medewerker ziet in 1 oogopslag de status van het leerpad en kan zich efficiënt inschrijven voor meerdere leerinterventies tegelijkertijd. Door leerpaden te gebruiken kan een organisatie eenvoudig de compliance monitoren en rapporteren.
- *Certificeringen*
Certificeringen en bevoegdheden bijhouden van je medewerkers met Excellijstjes is verleden tijd! Class biedt de mogelijkheid om certificeringen te registreren, waarbij ook de verloopdata kunnen worden ingesteld. De medewerker zelf, of een beheerder, kan eenvoudig het behaalde certificaat koppelen aan de betreffende leeractiviteit. Of ken automatisch een certificaat of diploma toe die de medewerker kan downloaden in zijn dossier. Er worden automatische triggers gestuurd bij aflopende certificeringen, zodat tijdig actie kan worden ondernomen.
- *Studiepunten (accreditatie)*
Op het leerplatform kun je bij een leeractiviteit aangeven of je studiepunten kunt behalen. De registratie van studiepunten helpt de medewerker op weg om een passende keuze te maken voor een leeractiviteit en te voldoen aan de permanente educatie eisen waar bepaalde beroepsgroepen aan gehouden zijn. Een automatische koppeling met onder andere PE online behoort tot de mogelijkheden. Het geeft de medewerker overzicht en ontzorgt de medewerker rondom de verplichte registratie en verantwoording van PE punten.

CONCLUSION LEARNING CENTERS

Performance management

Door competenties en vaardigheden te combineren met je persoonlijke ontwikkelplan en de verschillende mogelijkheden van feedback, ondersteunt het leerplatform performance support van de medewerkers.

Persoonlijk Ontwikkel Plan (POP)

Een POP kan een medewerker zelf binnen het platform inrichten, al dan niet in samenwerking met een leidinggevende. In het POP formuleer je jouw persoonlijke doelen evenals de stappen die nodig zijn om deze te bereiken. Deze stappen kunnen uit een formele training bestaan, maar ook uit het behalen van vaardigheden of competenties door een evenement bij te wonen, een stage te volgen, een boek te lezen of een opdracht uit te voeren.

Competenties en vaardigheden

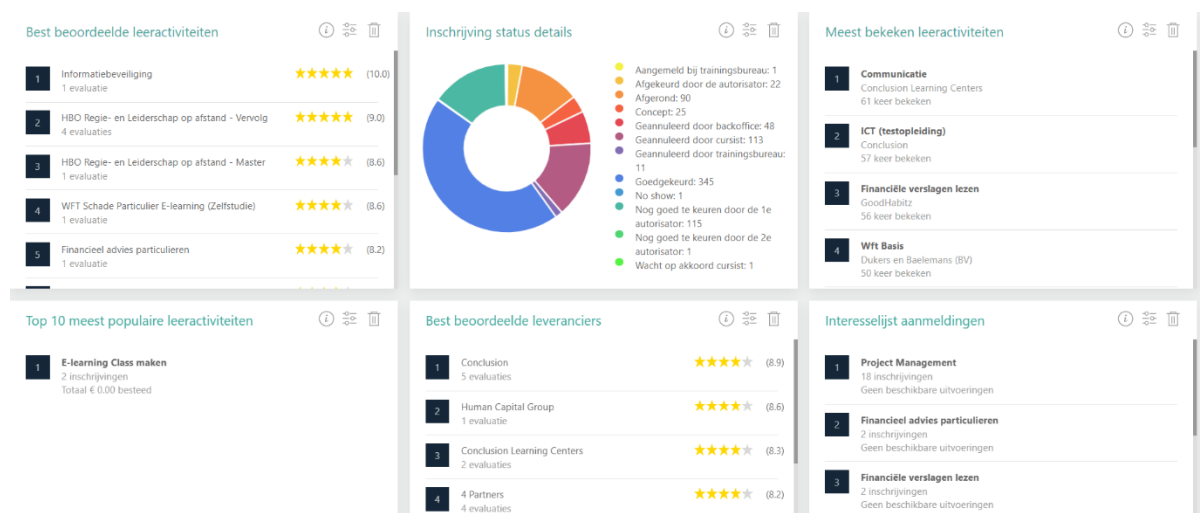
Op het leerplatform kan een competentietaal worden toegevoegd. Het is belangrijk dat iedereen binnen de organisatie dezelfde taal spreekt. Als een leidinggevende het gesprek aangaat met de medewerker is het belangrijk dat beide begrijpen wat er met de competentie “plannen” wordt bedoeld.

Een competentie bevat een omschrijving en kan ingedeeld worden in niveaus. Je kan competenties koppelen aan een leeractiviteit of een leerpad. Bij het afronden van een leeractiviteit of een leerpad wordt de competentie automatisch toegewezen en is zichtbaar in het portfolio van de medewerker. Het leerplatform geeft ook automatisch suggesties van leeractiviteiten die kunnen worden gevolgd om bepaalde competenties verder te ontwikkelen.

Naast competenties kunnen aan leeractiviteiten, portfolio en het persoonlijk ontwikkelplan vaardigheden worden gekoppeld. Met vaardigheden wordt de expertise of specifieke kennis van een medewerker bedoeld. Bijvoorbeeld projectmanagement. Vaardigheden worden automatisch toegekend na het afronden van een leeractiviteit. Ook kan de medewerker deze zelf toevoegen via het portfolio op basis van verworven vaardigheden.

Rapportages

Het leerplatform biedt inzicht en informatie om te rapporteren over voortgang en voorziet leidinggevenden van managementinformatie. Voor elke doelgroep is de juiste, relevante en gewenste informatie beschikbaar via een dashboard of een rapportage en te exporteren naar Excel of PDF. Managers en beheerders kunnen onder andere rapporteren over de status van leerpaden voortgang van verplichte opleidingen, studiepunten (accreditatie) en certificeringen en inschrijvingen van hun medewerkers.



CONCLUSION

LEARNING CENTERS

Course management

Als organisatie kun je leeractiviteiten plannen, organiseren en administreren. Naast de titel, de naam van de leveranciers en leervorm, is het mogelijk om zelf te kiezen welke additionele informatie per leeractiviteit wordt getoond. Denk hierbij aan: de inhoud van het programma, kenmerken voor het zoeken op het leerplatform (zoals thema's doelgroep, tags) data en locatie(s), naam docent, minimaal en maximaal aantal deelnemers en de kosten. Het platform biedt ook mogelijkheden om grote bulken aan opleidingen te importeren of exporteren. Dit is handig als je externe leveranciers wilt aansluiten op het portaal.

Opleidingsadministratie en planning

Van leveranciersmanagement tot facturatie, Class biedt een volledig pakket om jouw opleidingsadministratie uit te voeren.

Planning van opleidingen

Met de resourceplanner van Class plan je eenvoudig (interne) opleidingen en trainingen, docenten en faciliteiten. Door het totaaloverzicht met de al ingeplande opleidingen en trainingen geeft de resourceplanner planningsconflicten weer.

Cursistenadministratie

Naast de planning van trainingen ondersteunt Class organisaties met de cursistenadministratie. Denk hierbij aan het beheer van inschrijvingen, gebruikersbeheer, presentieregistratie en de communicatie met de deelnemers.

Evaluatie

Na afloop van een training stuurt het systeem automatisch een standaard evaluatie met 5 korte vragen. Zo meet je eenvoudig de kwaliteit van generieke opleidingen en kun je de beoordeling bij de leeractiviteit tonen op het leerplatform. Wij kunnen ons voorstellen dat je in sommige gevallen uitgebreider wilt evalueren. Dit kan met de uitgebreide evaluatietool waarmee je uitgebreidere evaluatietemplates ontwikkelt met meerdere vraagsoorten. Je kunt op meerdere momenten evalueren en naast de deelnemer ook een evaluatie naar de docent uitsturen. Er is een widget beschikbaar die in één oogopslag de best beoordeelde leeractiviteiten toont. Wil je meer informatie, dan kun je eenvoudig een rapportage genereren van de resultaten op leeractiviteit niveau.

Financieel

Aan een leeractiviteit kunnen kosten zijn verbonden. Met Class kun je de financiële administratie rondom opleidingen uitvoeren. De kosten van opleidingen kunnen op leeractiviteit en uitvoeringsniveau worden ingevoerd. Er kunnen kostenplaatsen op organisatie, afdeling of medewerkersniveau worden toegevoegd. De inschrijving wordt automatisch gekoppeld aan een kostenplaats en verwerkt tot een order. De inschrijfforders kunnen worden beheerd, gemuteerd en geëxporteerd. Het is ook mogelijk om vanuit Class (digitaal) te factureren.

Integraties en koppelingen

Organisaties werken met verschillende systemen. Vanuit verschillende invalshoeken is het raadzaam om Class te integreren met jouw IT landschap. In de eerste plaats om HR gegevens uit te wisselen voor toegang tot het leerplatform. In de tweede plaats om leerresultaten (certificeringen) terug te koppelen aan een HR systeem om het personeelsdossier up-to-date te houden. Class beschikt over uitgebreide standaardmogelijkheden om data uit te wisselen tussen verschillende systemen of integraties te realiseren. Denk daarbij aan integraties door middel van: Web API, sFTP, Webservices, XML / CSV, LTI en xAPI. Op dit moment zijn meerdere koppelingen gerealiseerd met de volgende

CONCLUSION LEARNING CENTERS

systemen: Business Intelligence, PE Online, Single Sign On, HR, Financieel, certificeringen, e-facturatie en Leer-Rijk.

Class is onder andere gekoppeld aan de volgende systemen:

raet



ORACLE®



PIMS@all

P Direkt



Nieuwsgierig geworden?

Neem contact op met een van onze business developers. Zij vertellen u graag meer!

Conclusion Learning Centers

Herculesplein 80

3584 AA Utrecht

infoclc@conclusion.nl

088-266 2679

CONCLUSION
LEARNING CENTERS